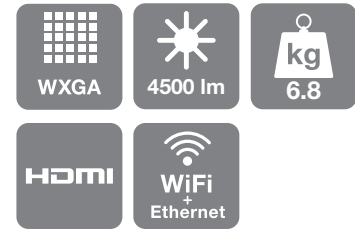


# Epson EB-G5650W/NL

KARTA KATALOGOWA



Najlepszy w swojej klasie projektor, który sprosta wysokim wymaganiom instalacji nawet w dużych pomieszczeniach.

Profesjonalny projektor zaprojektowany z myślą o dużych salach edukacyjnych i konferencyjnych oraz jako nośniki informacji (Public Displays) w Digital Signage. EB-G5650W posiada wysokie natężenie światła białego (jasność) oraz barwnego (CLO) dzięki technologii Epson 3LCD, która sprawia że prezentacje cechują żywe, ale naturalne kolory, także w dzień.

Projektor wyświetla obrazy w panoramicznej rozdzielczości WXGA, dzięki której zobaczysz 30% więcej pikseli niż w przypadku projektorów XGA i jest zgodny z większością dostępnych na rynku komputerów.

Dzięki funkcji EasyMP Network & Control możesz sprawdzać status swojego projektora, wysyłać wiadomości e-mail do administratora i ustawić ostrzeżenia tak, by w przypadku problemów projektor sam wysyłał e-mail do administratora. Dzięki oprogramowaniu EasyMP Network Projection możesz przysyłać wiadomości do sieci.

Niesamowite kolory gwarantują nowe, nieorganiczne panele LCD C2Fine, natomiast trwałość oraz niskie koszty eksploatacji dzięki nowej lampie, a także wydajnemu, łatwemu w czyszczeniu, elektrostatycznemu filtrowi.

EB-G5650W (z obiektywem standardowym) oraz EB-G5650WNL (bez obiektywu) posiadają mnogość wejść w tym HDMI, LAN, 5x BNC, ale także 5 wymiennych obiektywów. Dodatkowo możliwość przesuwania obiektywu w pionie i poziomie oraz duży zakres powiększenia (nd. ELPLR03) sprawi, że instalacja będzie możliwa praktycznie w każdym warunkach.

## NAJWAŻNIEJSZE CECHY

- Rozdzielczość WXGA
- Technologia 3LCD zapewniająca nadzwyczajną jakość obrazu
- 4500 lumenów umożliwia wyświetlanie w dzień
- Przesunięcie obiektywu w pionie i poziomie
- Łatwy montaż i obsługa
- Niskie koszty eksploatacji dzięki trwałej lampie



**EPSON**  
EXCEED YOUR VISION

## DANE TECHNICZNE PRODUKTU

TECHNOLOGIA PROJEKCJI	Technologia 3LCD 0,74 cala z MLA
ROZDZIELCZOŚĆ	WXGA – 1280 x 800 (format obrazu 16:10) obsługa do WSXGA+/1080p
Natężenie ŚWIATŁA BIAŁEGO* Normalny / Ekonomiczny	4500 / 3600 lumenów
Natężenie ŚWIATŁA BARWNEGO* Normalny / Ekonomiczny	4500 / 3600 lumenów
KONTRAST	2000:1
LAMPA Żywotność Trwałość (tryb normalny / ekonomiczny) Rodzaj	2000 / 3000 godzin 330 W UHE
OBIEKTYW	EB-G5650W: Obiektyw standardowy EB-G5650WNL: brak obiektywu 5 wymiennych obiektywów, szczegóły dostępne w tabeli: "Dane techniczne obiektywów opcjonalnych"
MOŻLIWOŚCI POŁĄCZENIA Wejście wideo Wejście audio Wejście cyfrowe Wejście komputerowe Wejście sterowania Wyjście komputerowe Wyjście audio Połączenie bezprzewodowe	1 x RCA, 1 x S-Video, 2 x component (via D-sub 15-stykowe), (via1 x HDMI), 1 x 1-BNC 3 x Stereo mini-jack, 1 x RCA (P/L), (via 1 x HDMI) 1 x HDMI 2 x D-sub 15-stykowe (RGB), 1 x 5-BNC 1 x RJ-45, 1 x RS-232C 1 x D-Sub 15-stykowe (RGB) 1 x Stereo mini-jack 1 x moduł bezprzewodowej sieci LAN, 1 x opcjonalny klucz USB do szybkiego połączenia bezprzewodowego
FUNKCJE ZAAWANSOWANE Zabezpieczenia Obsługa Funkcje EasyMP Ekran	Otwór na linkę zabezpieczającą, blokada obiektywu, otwór blokady Kensington, ochrona hasłem, blokada modułu sieci bezprzewodowej LAN Przesunięcie obiektywu (pion/poziom), funkcja podziału ekranu, funkcja bezpośredniego włączania /wyłączania zasilania, natychmiastowe wyłączenie EasyMP PC Free, EasyMP Network & Control, EasyMP Network Presentation 8 trybów kolorów (wraz z symulacją DICOM)
JĘZYKI	angielski / francuski / niemiecki / włoski / hiszpański / holenderski / portugalski / duński / rosyjski / szwedzki / norweski / fiński / polski / węgierski / słoweński / czeski / ukraiński / rumuński / kataloński / grecki / turecki / arabski / japoński / koreański / tradycyjny chiński / uproszczony chiński / tajski
POZIOM HAŁASU normalny / eko	38 dB / 32 dB
DŹWIĘK	1 x 7 W
WAGA	6,8 kg
WYMIARY (szer. x gł. x wys.)	470 x 135 x 311,5 mm
POBÓR MOCY Tryb zwykły/ ekonomiczny Stan gotowości	442 W / 367 W 0,47 W
GWARANCJA	3 lata na projektor, 1 rok na lampę

\* Miara oparta na normie ISO 21118

## OPAKOWANIE

MODEL PROJEKTORA	EB-G5650W	EB-G5650WNL
KOD SKU		
KOD KRESKOWY		
ZAWARTOŚĆ	Projektor Obiektyw standardowy Przewód zasilający Przewód komputerowy Pilot z bateriami Osłona obiektywu Pokrywa kabli Osłona blokady obiektywu Naklejka ochrony hasłem Moduł bezprzewodowej sieci LAN Pakiet oprogramowania Instrukcje obsługi	Projektor Przewód zasilający Przewód komputerowy Pilot z bateriami Osłona obiektywu Pokrywa kabli Osłona blokady obiektywu Naklejka ochrony hasłem Moduł bezprzewodowej sieci LAN Pakiet oprogramowania Instrukcje obsługi
MASA BRUTTO	10,7 kg	10,04 kg
WYMIARY PUDEŁKA (dł. x szer. x wys.)	570 x 549 x 282 mm	570 x 549 x 282 mm

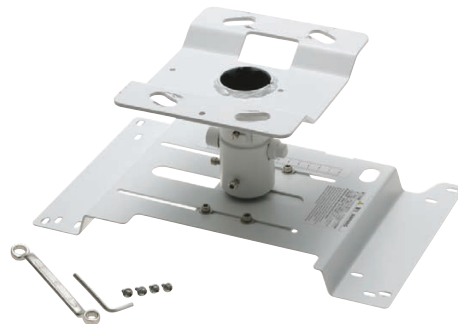
## OPCJONALNE OBIEKTYWY

- Obiektyw standardowy (f:21,28 – 37,94 mm)  
V12H004S05 (ELPLS05)
- Szerokokątny obiektyw do tylnej projekcji (f:12,76 mm)  
V12H004R03 (ELPLR03)
- Obiektyw o średnim rzucie 1 (f:38,07 – 57,09 mm)  
V12H004M04 (ELPLM04)
- Obiektyw o średnim rzucie 2 (f:56,76 – 85,25 mm)  
V12H004M05 (ELPLM05)
- Obiektyw o długim rzucie (f:84,91 – 114,61 mm)  
V12H004L06 (ELPLL06)

Więcej szczegółów odnośnie obiektywów w tabeli Dane techniczne obiektywów opcjonalnych

## AKCESORIA OPCJONALNE

- Zapasowa lampa  
V13H010L63 (ELPLP63)
- Filtr powietrza  
V13H134A17 (ELPAF17)
- Moduł bezprzewodowej sieci LAN (ELPAP03)
- Klucz USB do szybkiego (ELPAP08)
- 80-calowy składany ekran 16:10  
V12H002S24 (ELPSC24)
- Wizualizer stacjonarny Epson
- Wizualizer USB Epson  
V12H321003 (ELPDC06)
- Uchwyt sufitowy  
V12H003B22 (ELPMB22)
- Rura dystansowa 668 – 918 mm  
V12H003P13 (ELPP13)
- Rura dystansowa 918 – 1168 mm  
V12H003P14 (ELPP14)



Dedykowany uchwyt sufitowy Epson ELPMB22 przystosowany do szybkiego montażu projektora pod sufitem.



Epson Europe B.V. Sp. z o.o.  
Oddział w Polsce  
ul. Bokserska 66  
02-690 Warszawa  
Tel.: +48 22 / 375 7500  
Fax: +48 22 / 375 7501

Infolinia: 0801 64 64 53 (0,29 zł/min.)  
www.epson.pl

Znaki towarowe oraz zastrzeżone znaki towarowe są własnością firmy Seiko Epson Corporation lub odpowiednich firm. Informacje o produkcie mogą ulec zmianie bez uprzedzenia.

**EPSON®**