
OFERTA PROJEKTORÓW Z OBIEKTYWEM
O ULTRAKRÓTKIM RZUCIE



NOWOCZESNE NAUCZANIE



EPSON[®]
EXCEED YOUR VISION

PROJEKCJA O ULTRAKRÓTKIM RZUCIE

Nowe innowacyjne projektory do zastosowań edukacyjnych zostały zaprojektowane z myślą o odtwarzaniu najwyższej jakości obrazów w pomieszczeniu o dowolnej wielkości. Unikatowa technologia wirtualnego obrazu (mirror imaging technology) umożliwia wyświetlanie obrazów przy minimalnej odległości projektora od ekranu; zapewnia ona również brak cieni i połysków.

Nowe projektory Epson zostały wyposażone w unikatowe funkcje zapewniające odpowiednie narzędzia do prezentacji i nauczania w środowiskach szkoleniowych. Nowa technologia obrazu lustrzanego firmy Epson (mirror imaging technology) umożliwia wyświetlanie niesamowitych obrazów panoramicznych w rozdzielczości WXGA z bardzo małej odległości.

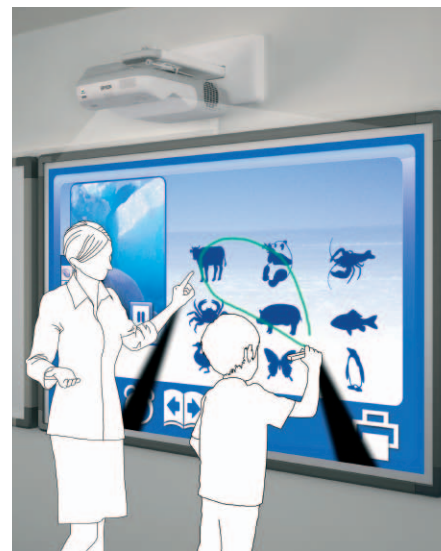
Duże obrazy nawet w niewielkim pomieszczeniu

Nie trzeba już mieć dużego pokoju do wyświetlania dużego obrazu. Nauczyciele i uczniowie mogą maksymalnie wykorzystywać dostępną przestrzeń. Projektory z obiektywami o ultrakrótkim rzucie umożliwiają wyświetlanie ostrego i jasnego obrazu panoramicznego o przekątnej 70 cali w formacie 16:10 już z odległości 16 cm. Wyeliminowany został również efekt cienia powodowany przez osoby i przedmioty znajdujące się przed ekranem.



OFERTA PROJEKTORÓW Z OBIEKTYWEM O ULTRAKRÓTKIM RZUCIE

Nowy projektor o ultrakrótkim rzucie



Wyświetlaj obrazy panoramiczne, stojąc obok ekranu.

Niewielki pokój, wielki obraz



Unikatowa technologia obrazu lustrzanego (mirror imaging technology) umożliwia wyświetlanie obrazów przy niewielkiej odległości projektora od ekranu; pozwala to na korzystanie z projektora nawet w najmniejszych pomieszczeniach.

NAUCZANIE INTERAKTYWNE

Epson EB-450Wi
Epson EB-460i

03

Dzięki projektorom Epson EB-450Wi i EB-460i nauczanie interaktywne oznacza znacznie więcej niż korzystanie z elektronicznych tablic. Teraz każdą odpowiednią powierzchnię można przekształcić w interaktywny ekran projekcyjny i sterować elementami prezentacji lub wykładu.

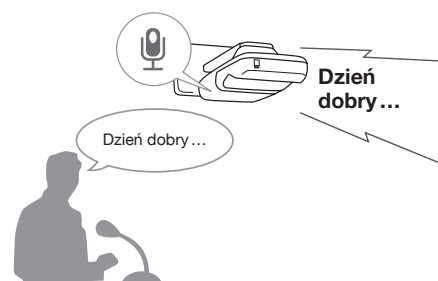
Proste w obsłudze pióro interaktywne



Pióro interaktywne działające na prawie każdej powierzchni wprowadza nowy wymiar wykorzystywania prezentacji.

Projektory zostały zaprojektowane z myślą o rosnących potrzebach informatycznych w środowiskach edukacyjnych. Gwarantują one, że prezentacje są bardziej skuteczne, spontaniczne i interesujące. Interaktywne pióro w pełni zastępuje tradycyjną mysz i działa na każdej powierzchni, dzięki czemu nie ma potrzeby inwestować w drogie tablice interaktywne.

Dźwięk w klasie



Poza wyświetlaniem wysokiej jakości obrazów projektory są wyposażone w potężne głośniki, umożliwiające wzmocnienie głosu prelegenta.

Kamera zamontowana w projektorze wykrywa położenie pióra interaktywnego na ekranie lub powierzchni prezentacyjnej, co umożliwia rozszerzenie funkcjonalności prezentacji, tworzenie i zapisywanie notatek oraz pełne sterowanie wszystkimi etapami prezentacji.

Funkcje interaktywne

- Zgodność z wieloma systemami operacyjnymi
- Nie trzeba stosować dodatkowych tablic interaktywnych ani innych urządzeń
- Użytkownicy mogą bezpośrednio korzystać z pióra interaktywnego
- Dołączony sterownik pióra interaktywnego i komputerowy



FUNKCJE ZAAWANSOWANE

Przemysłana konstrukcja naszych projektorów gwarantuje uzyskanie doskonałych prezentacji przy użyciu tylko jednego urządzenia. Prosta instalacja i konfiguracja, zaawansowane funkcje i przystępna cena powodują, że projektory te są najlepszymi urządzeniami w swojej klasie.

Prosta instalacja i łatwa konfiguracja

Dzięki płycie do montażu naściennego instalacja i konserwacja są niezwykle proste. Funkcja bezpośredniego włączania i wyłączania zasilania pozwala na automatyczne włączanie projektora i natychmiastowe jego wyłączenie. Istnieje możliwość uzyskania kwadratowego obrazu przy wyjątkowej jakości projekcji nawet na krawędzi obszaru wyświetlania.

Prezentacje typu „plug and play”

Wyświetlanie za pomocą interfejsu USB „2 w 1” to najprostszy sposób na prezentację odtwarzaną z poziomu komputera, ponieważ za pomocą jednego przewodu przesyłany jest sygnał obrazu i sygnał sterujący myszy. Natychmiastowe wyświetlanie — wystarczy podłączyć przewód USB do komputera. Nie trzeba stosować przewodów RGB ani wprowadzać innych ustawień.

Funkcje zabezpieczeń

Bezpieczeństwo projektora gwarantuje funkcja hasła, blokującego panel sterowania i dostęp do głównych funkcji za pomocą pilota zdalnego sterowania. Projektor jest również wyposażony w zabezpieczenie antykradzieżowe i naklejkę bezpieczeństwa.

Szybkie uruchomienie, natychmiastowe wyłączenie

Projektory Epson o ultrakrótkim rzucie są niezwykle szybkie, a uruchamianie trwa tylko kilka sekund. Funkcja natychmiastowego wyłączenia projektora umożliwia szybkie wyłączenie urządzenia po zakończeniu prezentacji. Użytkownik nie musi czekać, aż urządzenie się rozgrzeje lub schłodzi.

Bezprzewodowa wygoda

Jeszcze prostszą opcją połączenia projektora z komputerem jest zastosowanie opcjonalnego modułu bezprzewodowego. Moduł wystarczy połączyć z komputerem i można rozpocząć prezentację.

Intuicyjny pilot zdalnego sterowania



Pilot zapewnia sterowanie wszystkimi funkcjami projektora, trybami wyświetlania, umożliwia przeglądanie plików i sterowanie prezentacją.

Prosty, opcjonalny, moduł bezprzewodowy a/b/g



Opcjonalna szybka komunikacja bezprzewodowa

Moduł umożliwiający połączenie z komputerem.

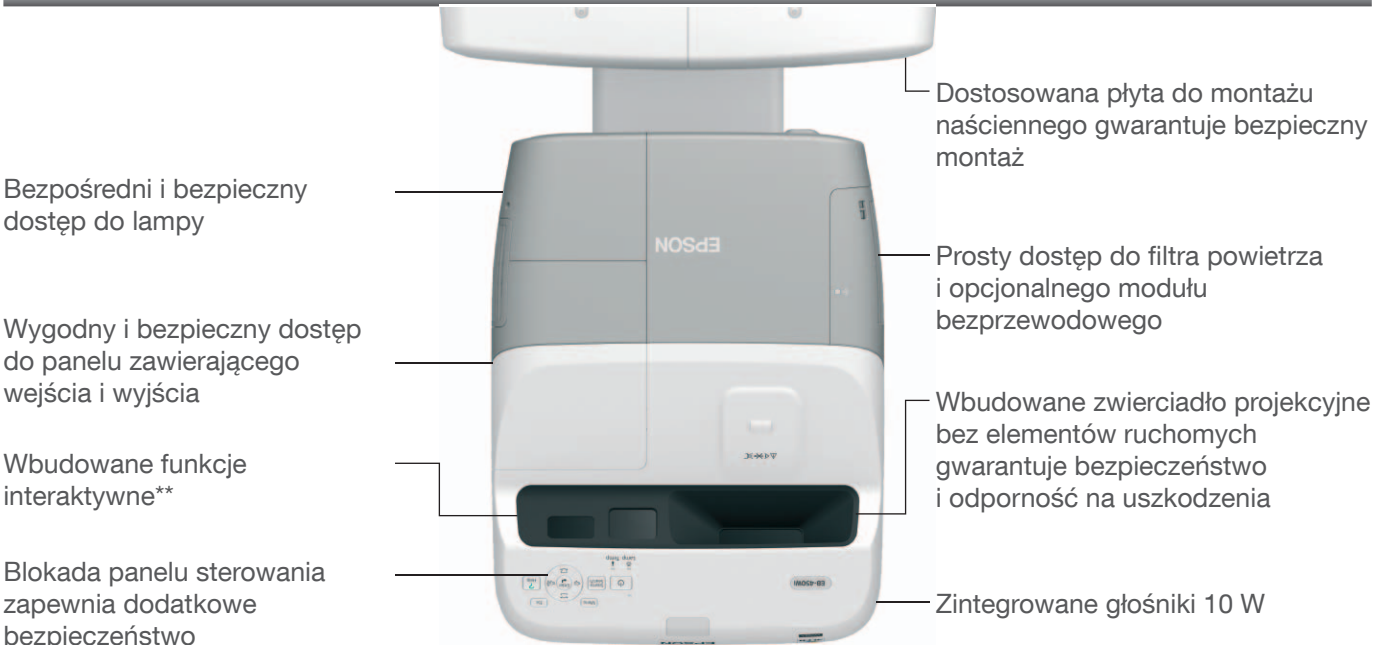


SPEŁNIENIE WSZYSTKICH WYMAGAŃ

Projektory Epson o ultrakrótkim rzucie zapewniają zaawansowane funkcje spełniające wysokie wymagania edukacyjne. Najnowsze technologie projekcyjne i innowacje pozwalają na stosowanie najbardziej zaawansowanych metod prezentacji.

Epson EB-440W	WXGA	2200 lm	10 W	2-in-1 USB display	WiFi + Ethernet*
Epson EB-450W	WXGA	2500 lm	10 W	2-in-1 USB display	WiFi + Ethernet*
Epson EB-460	XGA	3000 lm	10 W	2-in-1 USB display	WiFi + Ethernet*
Epson EB-450Wi	WXGA	2500 lm	10 W	2-in-1 USB display	WiFi + Ethernet*
Epson EB-460i	XGA	3000 lm	10 W	2-in-1 USB display	WiFi + Ethernet*

*Wi-Fi – opcja



**tylko modele Epson EB-450Wi i EB-460i

Nr 1 POD WZGLĘDEM JAKOŚCI

Zaawansowana technologia Epson 3LCD zapewnia jaśniejsze obrazy, dokładniejsze odwzorowanie kolorów i skali szarości. Właśnie dzięki temu zajmujemy pierwsze miejsce na świecie wśród producentów projektorów od 2001 roku.

Jasne, wyraźne obrazy nawet w świetle dziennym

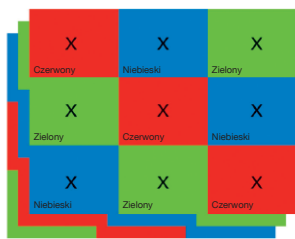
Technologia Epson 3LCD zapewnia wyraźne, doskonałe obrazy bez migotania ani rozbicia kolorów, więc oglądanie nie męczy oczu. Dokładne odwzorowanie kolorów jest niezwykle istotne w przypadku zastosowań edukacyjnych takich jak wyświetlanie map, zdjęć lub reprodukcji dzieł sztuki. Wielką zaletą stanowi możliwość wyświetlania w dowolnym pomieszczeniu i dowolnych warunkach oświetleniowych, nawet w świetle dziennym.

Natężenie światła białego i kolorowego — nowa miara jasności projektorów

Natężenie światła białego i kolorowego to miara określająca zdolność projektora do reprodukcji kolorów. Miara ta stanowi prosty, dokładny układ odniesienia pozwalający użytkownikowi na ocenę wydajności barwnej projektora. Projektory Epson o ultrakrótkim rzucie zapewniają wysoką jasność na poziomie od 2200 do 3000 lumenów.



Jasność (lub natężenie światła białego) pozwala zmierzyć całkowitą ilość białego światła (w lumenach) emitowanego na 9-punktowej siatce.



Natężenie światła kolorowego — wykorzystywane są 3 zestawy na 9-punktowej siatce w celu wykonania pomiaru barw podstawowych: czerwonej, zielonej i niebieskiej.

Produkty przyjazne dla środowiska i ekonomiczne

Projektory Epson o ultrakrótkim rzucie zostały zaprojektowane i wyprodukowane zgodnie z naszą polityką ochrony środowiska. Są one wyposażone również w lampę o zwiększonej żywotności, funkcję uśpienia czasowego, obudowę wykonaną bez użycia farby i opakowanie umożliwiające recykling.

- Niskie zapotrzebowanie na energię w trybie wstrzymania, funkcja wyłącznika czasowego i natychmiastowe włączanie/wyłączanie
- Obniżony poziom zanieczyszczeń w procesie produkcyjnym, opakowanie w 100% umożliwiające recykling, produkt w pełni tworzony bez użycia farb i wyposażony w tryb pracy ekonomicznej
- Wyraźna widoczność w jasnych pomieszczeniach i oszczędność pieniędzy dzięki lampie E-TORL — do 3500 godzin pracy



Source: Futuresource Consulting Ltd.



Z technologią 3LCD

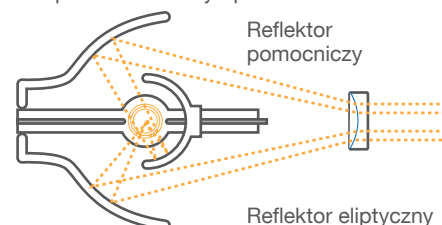


Bez technologii 3LCD

Technologia 3LCD zalecana dla zastosowań edukacyjnych, zapewnia wspaniałą jakość obrazu z płynnym i naturalnym odwzorowywaniem kolorów.

E-TORL

Lampa E-TORL firmy Epson



DANE TECHNICZNE PRODUKTU

	Epson EB-440W	Epson EB-450W	Epson EB-460	Epson EB-450Wi	Epson EB-460i
PARAMETRY TECHNICZNE System wyświetlania (3LCD)	0,59 cala z aktywną matrycą polisiłikonową TFT MLA (x3)	0,59 cala z aktywną matrycą polisiłikonową TFT MLA (x3)	0,63 cala z aktywną matrycą polisiłikonową TFT MLA (x3)	0,59 cala z aktywną matrycą polisiłikonową TFT MLA (x3)	0,63 cala z aktywną matrycą polisiłikonową TFT MLA (x3)
Rozdzielczość rzeczywista Rzeczywisty format obrazu Obsługiwane rozdzielczości Natężenie światła barwnego* (jasność)	WXGA 16:10 Do 1080i 2200 lm/1540 lm (tryb normalny/eko)	WXGA 16:10 Do 1080i 2500 lm/1740 lm (tryb normalny/eko)	XGA 4:3 Do 1080i 3000 lm/2080 lm (tryb normalny/eko)	WXGA 16:10 Do 1080i 2500 lm/1740 lm (tryb normalny/eko)	XGA 4:3 Do 1080i 3000 lm/2080 lm (tryb normalny/eko)
Moc światła barwnego*	2200 lm/1540 lm (tryb normalny/eko)	2500 lm/1740 lm (tryb normalny/eko)	3000 lm/2080 lm (tryb normalny/eko)	2500 lm/1740 lm (tryb normalny/eko)	3000 lm/2080 lm (tryb normalny/eko)
OBIEKTYW PROJEKCYJNY Otwór względny obiektywu Ogniskowa Współczynnik powiększenia Przesunięcie	1,80 4,68 mm Powiększenie cyfrowe 1-1,35 4,57:-1	1,80 4,68 mm Powiększenie cyfrowe 1-1,35 4,57:-1	1,80 4,68 mm Powiększenie cyfrowe 1-1,35 7,67:-1	1,80 4,68 mm Powiększenie cyfrowe 1-1,35 4,57:-1	1,80 4,68 mm Powiększenie cyfrowe 1-1,35 7,67:-1
LAMPA Rodzaj Żywotność	230 W UHE (E-TORL) 2500/3500 godzin (tryb eko/normalny)				
OBRAZ Reprodukcja barw Współczynnik kontrastu* Korekcja zniekształceń trapezowych	Pełny kolor (16,77 miliona kolorów) 2000:1** W pionie: ± 5°				
WEJŚCIE OBRAZU Komputer Wideo Napęd flash USB Epson USB Wizualizer	2 x D-sub 15-stykowe (RGB), 1 x USB 2.0 typ B 1 x RCA, 1 x S-Video, 2 x Component (D-sub 15-stykowe) 1 x USB 2.0 typu A 1 x USB 2.0 typu A				
WYJŚCIE OBRAZU Monitor	1 x 15-stykowe D-Sub				
WEJŚCIE DŹWIĘKU Komputer Wideo Mikrofon	2 x Stereo mini-jack 1 x RCA (biały/czerwony) 1 x Stereo mini-jack				
WYJŚCIE AUDIO Komputer	1 x Stereo mini-jack				
STEROWANIE	1 x LAN (RJ45), 1 x RS-232C (D-sub 9-stykowe)				
POŁĄCZENIE BEZPRZEWODOWE	Opcjonalna komunikacja bezprzewodowa				
PROSTE FUNKCJE INTERAKCYJNE	N/D	N/D	N/D	1 x Proste w obsłudze pióro interaktywne	1 x Proste w obsłudze pióro interaktywne
FUNKCJE ZAAWANSOWANE	Szybkie uruchomienie, natychmiastowe wyłączenie, wyszukiwanie źródła, 8 trybów kolorów, elektroniczne powiększenie, wyłączenie dźwięku/obrazu, stop klatka				
ZABEZPIECZENIA	Otwór na kłódkę i kabel zabezpieczający, otwór na blokadę Kensington, zabezpieczenie antykradzieżowe, ochrona hasłem, blokada modułu bezprzewodowego				
BEZPOŚREDNIE WŁĄCZANIE/ WYŁĄCZANIE ZASILANIA	Tak				
WYMAGANIA W ZAKRESIE ZASILANIA Zasilanie Pobór prądu przy włączonej lampie Pobór mocy (gotowość):	100-240 V AC +/-10%, 50/60 Hz 343 W/257 W (tryb normalny/ekonomiczny) 12 W/0,3 W (sieć włączona/wyłączona)				
TEMPERATURA EKSPLOATACJI/ WYSOKOŚĆ N.P.M.	0°C do 35°C/0 m do 2286 m				
DANE OGÓLNE Waga Wymiary (D x Sz x W)	5,7 kg 481 x 369 x 115 mm	5,7 kg 481 x 369 x 115 mm	5,7 kg 481 x 369 x 115 mm	5,8 kg 481 x 369 x 115 mm	5,8 kg 481 x 369 x 115 mm
POZIOM HAŁASU WENTYLATORA	35 db/28 dB (tryb ekonomiczny/normalny)				
MENU EKRANOWE	angielski/francuski/niemiecki/włoski/hiszpański/portugalski/rosyjski/szwedzki/norweski/fiński/duński/bułgarski/holenderski/polski/węgierski/czeski/słowacki/rumuński/chorwacki/słoweński/ukraiński/grecki/turecki/arabski/hebrajski/japoński/uproszczony chiński/tradycyjny chiński/koreański/kataloński/tajski/indonezyjski/malajski/wietnamski				
DOSTARCZANE AKCESORIA	Przewód zasilający 4,5 m, pilot zdalnego sterowania z bateriami, oprogramowanie w zestawie, naklejka ochrony hasłem, zestaw instrukcji obsługi, płyta montażowa	Przewód zasilający 4,5 m, pilot zdalnego sterowania z bateriami, oprogramowanie w zestawie, naklejka ochrony hasłem, zestaw instrukcji obsługi, płyta montażowa	Przewód zasilający 4,5 m, pilot zdalnego sterowania z bateriami, oprogramowanie w zestawie, naklejka ochrony hasłem, zestaw instrukcji obsługi, płyta montażowa	Przewód USB 5 m, pióro interaktywne, przewód zasilający 4,5 m, pilot zdalnego sterowania z bateriami, oprogramowanie w zestawie, naklejka ochrony hasłem, zestaw instrukcji obsługi, płyta montażowa	Przewód USB 5 m, pióro interaktywne, przewód zasilający 4,5 m, pilot zdalnego sterowania z bateriami, oprogramowanie w zestawie, naklejka ochrony hasłem, zestaw instrukcji obsługi, płyta montażowa
PRZEPISY DOT. BEZPIECZEŃSTWA	Dyrektywa zgodności elektromagnetycznej (EMC) 2004/108/EC GOST*				
GWARANCJA	3-lata na projektor i lampę (lub 2000 godzin)				

* Miara oparta na normie ISO 21118

** 1600:1 w przypadku modelu EB-440W

UCHWYT MONTAŻOWY – DANE TECHNICZNE

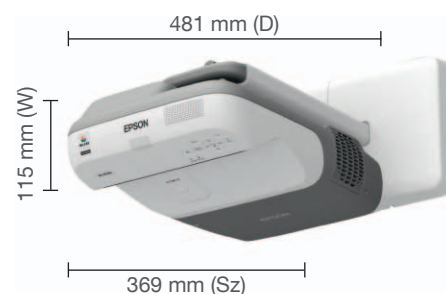
WYGLĄD Wymiary Zdobienie Nadruk (logo Epson)	Uchwyt montażowy (Sz x W) 457 x 247 mm Pokrywa, osłona, tarcza (S x G x W): 466 x 263 x 42 mm Płyta montażowa: lakier Pokrywa, osłona, tarcza: tekstura Nie																															
TECHNOLOGIA	<table border="1"> <tr> <td colspan="3">Projekcja na ekranie (odległość od ściany do powierzchni ekranu): 43 mm (1,6 cala)</td> <td colspan="3">Bezpośrednie wyświetlanie na ścianie</td> </tr> <tr> <td>Dostosowanie przesuwania w przód/w tył</td> <td>Min.</td> <td>Maks.</td> <td>Dostosowanie przesuwania w przód/w tył</td> <td>Min.</td> <td>Maks.</td> </tr> <tr> <td>Współczynnik proporcji obrazu 4:3</td> <td>63</td> <td>102</td> <td>Współczynnik proporcji obrazu 4:3</td> <td>69</td> <td>102</td> </tr> <tr> <td>16:10</td> <td>60</td> <td>96</td> <td>16:10</td> <td>65</td> <td>96</td> </tr> <tr> <td>16:9</td> <td>58</td> <td>93</td> <td>16:9</td> <td>63</td> <td>93</td> </tr> </table>	Projekcja na ekranie (odległość od ściany do powierzchni ekranu): 43 mm (1,6 cala)			Bezpośrednie wyświetlanie na ścianie			Dostosowanie przesuwania w przód/w tył	Min.	Maks.	Dostosowanie przesuwania w przód/w tył	Min.	Maks.	Współczynnik proporcji obrazu 4:3	63	102	Współczynnik proporcji obrazu 4:3	69	102	16:10	60	96	16:10	65	96	16:9	58	93	16:9	63	93	Min.: przybliżona odległość od ściany do projektora wynosi 113 mm (4,45 cala) Maks.: przybliżona odległość od ściany do projektora wynosi 413 mm (16,3 cala)
Projekcja na ekranie (odległość od ściany do powierzchni ekranu): 43 mm (1,6 cala)			Bezpośrednie wyświetlanie na ścianie																													
Dostosowanie przesuwania w przód/w tył	Min.	Maks.	Dostosowanie przesuwania w przód/w tył	Min.	Maks.																											
Współczynnik proporcji obrazu 4:3	63	102	Współczynnik proporcji obrazu 4:3	69	102																											
16:10	60	96	16:10	65	96																											
16:9	58	93	16:9	63	93																											
MECHANIZM REGULACJI Zakres dostosowania przesuwania w przód/w tył Zakres dostosowania przesuwania w pionie Zakres dostosowania nachylenia w pionie Zakres dostosowania obrotu w poziomie Zakres dostosowania przemieszczania w poziomie Zakres dostosowania przesuwania w poziomie Siła dokręcania śrub	0 do 300 mm (11,81 cala) 0 do +4° Dostosowanie odległości wyświetlania, szer. min.: 0 do 28 mm (1,10 cala) Dostosowanie odległości wyświetlania, szer. maks.: 0 do 42,5 mm (1,67 cala) ±5° (dokładne dostosowanie za pomocą tarczy) ±5° (dokładne dostosowanie za pomocą tarczy) ±3° (dokładne dostosowanie za pomocą tarczy) ±45 mm (1,77 cala) 12 kg/cm																															
BEZPIECZENSTWO Kabel zabezpieczający Otwór na kabel zabezpieczający Dozwolone obciążenie (szczyt płyty montażowej) Dozwolone obciążenie (podstawa płyty montażowej)	Nie Tak 25 kg 70 kg																															
WAGA Płyta montażowa Płyta ścienna Pokrywa płyty ściennej, osłona szczytu płyty montażowej	6,3 kg 2,2 kg 0,5 kg																															
AKCESORIA	Pokrywa płyty ściennej Osłona szczytu płyty ściennej Arkusz szablonu Zestaw śrub (z wkreślakiem sześciokątnym)																															

FUNKCJE INTERAKTYWNE – DANE TECHNICZNE

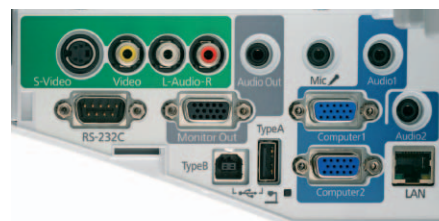
	Epson EB-450Wi	Epson EB-460i
OBSŁUGIWANE ROZMIARY EKRANY – FUNKCJE INTERAKTYWNE	od 59 do 97 cali	od 63 do 102 cali
TECHNOLOGIA	Podczerwień	Podczerwień
URZĄDZENIE WEJŚCIOWE	Piéro cyfrowe	Piéro cyfrowe
POŁĄCZENIE Z KOMPUTEREM	USB	USB
JEDNOCZESNA OBSŁUGA WIELU WEJŚĆ	Nie	Nie
OPROGRAMOWANIE	Sterownik Easy Interactive Narzędzia Easy Interactive	Sterownik Easy Interactive Narzędzia Easy Interactive
ZGODNOŚĆ (STERONIKW EASY INTERACTIVE)	Windows 2000 SP4 lub nowszy, Windows XP SP2 lub nowszy (Home Edition/Professional), Windows Vista* (wszystkie wersje poza Starter) Windows 7* *tylko wersje 32-bitowe Mac OS X 10.3.x, Mac OS X 10.4.x, Mac OS X 10.5.x, Mac OS X 10.6.x	Windows 2000 SP4 lub nowszy, Windows XP SP2 lub nowszy (Home Edition/Professional), Windows Vista* (wszystkie wersje poza Starter) Windows 7* *tylko wersje 32-bitowe Mac OS X 10.3.x, Mac OS X 10.4.x, Mac OS X 10.5.x, Mac OS X 10.6.x

OFERTA PROJEKTORÓW Z OBIEKTYWEM O ULTRAKRÓTKIM RZUCIE

WYMIARY



MOŻLIWOŚCI POŁĄCZEŃ



ODLEGŁOŚĆ PROJEKCJI I ROZMIARY EKRANU

		Odległość projekcji (cm)	
		MODEL XGA	MODEL WXGA
Rozmiary ekranu	60 cali	–	8
	63 cali	8	10
	70 cali	13	16
	75 cali	17	20
	80 cali	21	24
	85 cali	24	28
	90 cali	28	32
	96 cali	–	37
	102 cali	37	–

ZAWARTOŚĆ OPAKOWANIA

- Jednostka główna
- Płyta ścienna i pokrywa
- Pokrywa kabli
- Piéro interaktywne (ELPPN01)*

AKCESORIA OPCJONALNE

- Zapasowa lampa (ELPLP57)
- Zestaw filtrów powietrza (ELPAF27)
- Bezprzewodowa karta sieciowa LAN (ELPAP03)
- Moduł szybkiego połączenia bezprzewodowego USB (ELPAP05)
- Epson USB Wizualizer (ELPDC06)

*tylko modele Epson EB-450Wi i EB-460i

EPSON®



Epson Europe B.V. Sp. z o.o.
Oddział w Polsce
ul. Bokserska 66
02-690 Warszawa
Tel.: +48 22 / 375 7500
Fax: +48 22 / 375 7501

Infolinia: 0801 64 64 53 (0,29 zł/min.)
www.epson.pl

Znaki towarowe oraz zastrzeżone znaki towarowe są własnością firmy Seiko Epson Corporation lub odpowiednich firm. Informacje o produkcie mogą ulec zmianie bez uprzedzenia.